



Pôle E-learning du

GRIEPS

Formation Conseil Santé

Catalogue de formation 2016

Formations E-learning et Mixte (présentiel et e-learning)

« Sur mesure », « Sur étagère »



ODPC habilité
à dispenser des
programmes de DPC



LE POLE E-LEARNING EN CHIFFRES

6

ans d'existence



2842

apprenants sur nos plateformes

40

ans d'expertise santé du GRIEPS



30

heures de formation en ligne

9

thématiques sur étagère



NOS PRESTATIONS



FORMATIONS E-LEARNING PAR MODULES SUR ETAGERE

Nos modules sur étagère sont adaptés au développement des compétences cognitives. Ils sont construits en conformité avec le modèle ADDIE, recommandé par la HAS dans le « Guide de conception de formation ouverte et à distance (FOAD) dans le monde de la santé » d'Avril 2015. Ils sont associés à des questionnaires en ligne permettant de valider ses acquis.

Ils s'intègrent à des formations mixtes (présentiel + e-learning) ou peuvent être suivis uniquement à distance.

Nous réalisons également des formations e-learning sur mesure, répondant à vos besoins. N'hésitez pas à nous contacter pour obtenir un devis personnalisé.

FORMATION DPC EN E-LEARNING

Le GRIEPS et son pôle e-learning vous proposent la construction de dispositifs de formations uniquement en e-learning selon la modalité DPC. Ces parcours mobilisent les outils divers : classes virtuelles, plateforme de formation, analyse des pratiques professionnelles...

CONSEIL ET ACCOMPAGNEMENT

Nous vous accompagnons dans le déploiement les solutions d'apprentissage choisies :

- Etude du contexte.
- Etude technique.
- Co-élaboration d'une stratégie de déploiement.
- Accompagnement des utilisateurs sur le terrain.
- Aide au suivi des formations

FORUMS D'EXPERT

Nous vous proposons de rejoindre nos forums animés par des consultants experts. Ils vous permettent d'interagir avec d'autres structures, d'échanger avec des formateurs, de bénéficier de l'expérience et des commentaires de la communauté.



FORMATIONS E-LEARNING PAR MODULES SUR ETAGERE

LES TROUBLES PSYCHIQUES

TROUBLES PSYCHIQUES, SITUATIONS DE CRISE, EVALUATION DE LA PRATIQUE EN SOINS, ENTRETIEN CLINIQUE

Cible : Tous les professionnels paramédicaux et tous les secteurs.

Durée estimée du parcours : 6 heures 15 minutes

MODULE 1 : Introduction générale

45 minutes

- Les définitions et concepts clés.
- Les émotions et leurs troubles.
- La différenciation Névrose/Psychose.

MODULE 2 : Les troubles anxieux

45 minutes

- Les définitions et concepts clés.
- L'attaque de panique.
- Le trouble d'anxiété généralisé.
- Le trouble phobique.
- Le trouble obsessionnel compulsif.
- Le trouble hystérique.

MODULE 3 : Les troubles de l'humeur

45 minutes

- Les définitions et concepts-clés.
- Les formes cliniques de la dépression.
- L'état mélancolique.
- La crise suicidaire et son traitement.

MODULE 4 : Les troubles de la personnalité

45 minutes

- Les définitions et concepts-clés.
- La paranoïa / Le délire paranoïaque.
- La personnalité du patient paranoïaque.
- Les traitements.
- Les soins sans consentement.

MODULE 5 : Les troubles psychotiques

45 minutes

- Les définitions et concepts-clés.
- La schizophrénie.
- Les syndromes dissociatif/déirant.
- Le soin au patient.
- L'espace de soins intensifs.

MODULE 6 : Les troubles liés aux substances : la maladie alcoolique

45 minutes

- Les définitions et concepts-clés.
- L'approche étiologique.
- Les mécanismes de défense.
- La triple dépendance : physique, psychologique, sociale.
- L'aide thérapeutique.
- La rechute.

MODULE 7 : Les troubles psychotiques chez la personne âgée

45 minutes

- Les définitions et concepts-clés.
- Le délire chez la personne âgée.
- Les types de délire.
- Le risque de fugue.
- La contention chez la personne âgée.

MODULE 8 : L'entretien clinique

1 heure

- Les définitions et concepts-clés.
- Les différents types d'entretiens individuels.
- L'entretien familial.
- Les outils d'évaluation



LA GESTION DES RISQUES

CULTURE DE LA SECURITE, POLITIQUE, RISQUES A PRIORI, RISQUES A POSTERIORI, VIGILANCES, CREX, RMM

Cible : Tous les professionnels de tous secteurs.

Durée estimée du parcours : 3 heures

MODULE 1 : La culture de la sécurité

30 minutes

- L'évolution du paysage sanitaire.
- Les terminologies et concepts-clés.
- Les démarches de traitement du risque.
- Les types et familles de risque.

MODULE 2 : La politique institutionnelle

30 minutes

- Les acteurs responsables.
- Les méthodes et outils.
- L'organisation et les moyens.
- Les modalités d'évaluation.

MODULE 3 : Les risques a priori

30 minutes

- Les définitions et concepts-clés.
- Les démarches de traitement du risque a priori.

MODULE 4 : Les risques a posteriori

30 minutes

- Les définitions et concepts-clés.
- Le signalement et la fiche d'événement indésirable.
- Le panorama des méthodes utilisées

MODULE 5 : Les vigilances sanitaires

30 minutes

- Les définitions et concepts-clés.
- L'identification des vigilances.

MODULE 6 : Le CREX

15 minutes

- La démarche étape après étape (ORION).
- Le rôle de l'animateur référent.
- Exemple d'application et outils.

MODULE 7 : La RMM

15 minutes

- La démarche étape après étape (ALARM).
- Le rôle de l'animateur référent.
- Exemple d'application et outils.

L'EDUCATION THERAPEUTIQUE DU PATIENT

EDUCATION THERAPEUTIQUE, DEMARCHE EDUCATIVE ET EVALUATION PATIENT

Cible : Tous les professionnels paramédicaux, médicaux et tous les secteurs.

Durée estimée du parcours : 2 heures

MODULE 1 : L'éducation thérapeutique

30 minutes

- Le contexte socio-économique, politique et juridique.

MODULE 2 : Les modèles de l'éducation thérapeutique du patient

30 minutes

- La transmission et l'information.
- La communication et le choix du patient.
- Les interactions dans le groupe.

MODULE 3 : La démarche éducative

30 minutes

- Présentation et enjeux.

MODULE 4 : Evaluation de l'éducation thérapeutique avec le patient

30 minutes

- Présentation et enjeux.

LES TRANSMISSIONS CIBLEES

RAISONNEMENT CLINIQUE, CIBLES, MACROCIBLES ET DIAGRAMMES

Cible : Tous les professionnels paramédicaux et tous les secteurs.

Durée du parcours de formation : 1 heure 30 minutes

MODULE :

Méthodologie des transmissions ciblées

- Les origines.
- Les définitions et intérêts.
- La structure générale.
- Les cibles.
- Les diagrammes.
- Les macro-cibles.
- Des conseils pratiques.

Le raisonnement des transmissions ciblées

- La démarche clinique.
- Le raisonnement étape par étape.

Le contexte général

- Les enjeux professionnels et hospitaliers.
- Les modalités juridiques et organisationnelles.

LE CODAGE EN PMSI SSR

CODAGE, PMSI, VARIABLES DE DEPENDANCES DU RHS, COTATION, IVA

Cible : infirmières, aides-soignantes, cadres de santé et tout autre membre du personnel soignant des établissements de Soins de Suite et de Réadaptation (SSR)

Durée du parcours de formation : 1 heure

MODULE 1 : Le codage infirmier de la dépendance en PMSI SSR

45 minutes

Les enjeux du PMSI SSR

- PMSI et T2A.
- L'affaire de tous.
- Un codage exhaustif et centré sur le patient.
- Une vision de l'activité.
- Quiz.

Les variables du RHS à codifier

- RHS et principe de la cotation.
- Les 6 variables du RHS et leur cotation.
- Cas pratiques.

Les principes de l'IVA

- PMSI et IVA.
- Les 8 variables de l'IVA.
- La valorisation d'un RHS.
- Quiz.

MODULE 2 : La cotation de la dépendance : exercices formatifs

8 minutes

MODULE 3 : La cotation de la dépendance : exercices évaluatifs

8 minutes



LES METHODES HAS

CREX, RMM, OUTILS, EPP DU DPC

Cible : Tous les professionnels et tous les secteurs.

Durée du parcours : 30 minutes

MODULE 1 : Le Comité de retours d'expérience (CREX)

15 minutes

- Les concepts de base.
- La démarche étape après étape (ORION).
- Le rôle de l'animateur référent.
- Exemple d'application et outils.

MODULE 2 : La Revue de Morbidité-Mortalité (RMM)

15 minutes

- Les concepts de base.
- La démarche étape après étape (ALARM).
- Le rôle de l'animateur référent.
- Exemple d'application.

L'EVALUATION ET PRISE EN CHARGE DE LA DOULEUR

DOULEUR, TRAÇABILITE, APPROCHE RELATIONELLE ET DEMARCHE EDUCATIVE

Cible : Tous les professionnels paramédicaux et tous les secteurs.

Durée du parcours estimée : 2 heures

MODULE :

- Le cadre législatif.
- Les définitions et types de douleurs.
- La démarche d'évaluation.
- La prise en charge.
- Le suivi de la douleur.
- La traçabilité.
- L'approche relationnelle.
- La démarche éducative.
- Outils

L'IDENTITOVIGILANCE

NEW

Cible : Tous les professionnels et tous les secteurs.

Durée du parcours : 1 heure 30 minutes

MODULE 1 : Les concepts et principes

- La définition de l'identitovigilance.
- L'IPP et les principes généraux de l'identitovigilance.
- Des mises en situations : l'identitovigilance au domicile du patient, au bureau des admissions, dans la salle d'attente d'un service de radiologie, d'une unité de vie à un lieu d'examen.....

MODULE 2 : Les bonnes pratiques

- Les bonnes pratiques individuelles.
- Les bonnes pratiques organisationnelles

MODULE 3 : La mise en œuvre du processus

- La politique d'identification.
- Le processus de mise en œuvre : le groupe projet, les instances et leur rôle, les acteurs.
- La charte d'identitovigilance.

LES ANTICANCEREUX ORAUX

NEW

Cible : Tous les professionnels et tous les secteurs.

Durée du parcours : 3 heures

MODULE 1 : Le contexte de santé publique

30 minutes

- Les objectifs du plan cancer 2014-2019 en matière d'anticancéreux par voie orale.
- La place de la thérapie par voie orale aujourd'hui : état des lieux et perspectives d'évolution.

MODULE 2 : Les fondamentaux des anticancéreux par voie orale

45 minutes

- L'oncogénèse.
- La classification des médicaments anticancéreux per os : chimiothérapies conventionnelles, thérapies ciblées, hormonothérapie.
- Les caractéristiques et grands principes des mécanismes d'action des médicaments anticancéreux par voie orale.
- L'iatrogénie médicamenteuse spécifique aux anticancéreux oraux.

MODULE 3 : Le bon usage des anticancéreux par voie orale

45 minutes

- Les critères d'éligibilité du patient aux anticancéreux oraux
- Les avantages et inconvénients des anticancéreux oraux

- Le risque de non observance
- Les interactions médicamenteuses
- La prévention et gestion des effets indésirables induits

MODULE 4 : Le parcours patient, les étapes, les acteurs

20 minutes

- Les enjeux de la sécurisation du circuit des médicaments anticancéreux par voie orale.
- Les acteurs clefs de la sécurisation.
- L'iatrogénie

MODULE 5 : Les outils de sécurisation du parcours patient.

20 minutes

- La typologie des outils visant la sécurisation de la prise en charge par traitement anticancéreux oraux.
- Les outils pour les patients
- Les outils pour les professionnels

MODULE 6 : L'éducation thérapeutique du patient

25 minutes

- L'axe 4 : l'information du patient/ l'éducation thérapeutique.
- Les principes de l'ETP.
- La démarche d'ETP.



Formations prévues en
2016
SOINS EN GERONTOLOGIE

FORMATIONS MIXTES (présentiel + e-learning)

Les dispositifs de formation en blended-learning proposés par le GRIEPS optimisent la formation au travers des dimensions pédagogiques, économiques et organisationnelles. C'est l'articulation judicieuse des différents éléments d'un dispositif de formation (présentiel et e-learning) qui en fait son efficacité.



Détails sur <http://www.grieps.fr/>

EDUCATION THERAPEUTIQUE

- Elaboration et pilotage d'un programme.
- Autoévaluation annuelle des programmes.
- Certificat : Référent en éducation thérapeutique.
- Éducation thérapeutique en 40h : acquisition des compétences.

DEMARCHE CLINIQUE, RAISONNEMENT CLINIQUE ET TRANSMISSIONS CIBLEES

- Certificat : Mieux raisonner pour mieux soigner.
- Transmissions ciblées.
- Référent en transmissions ciblées.

RECHERCHE EN SOINS

- La recherche en soins dans la perspective d'un projet PHRIP.

PSYCHIATRIE

- Certificat : Spécialiste en soins psychiatriques.
- Certificat : Aide-soignant en psychiatrie : savoir-faire spécifique.

FORMATION DE FORMATEURS

- Recherche : initiation et accompagnement des étudiants.
- S'initier à la construction de dispositifs de formation.

MANAGEMENT DES RESSOURCES HUMAINES

- Certificat : Tutorat des étudiants paramédicaux, devenir formateur-relais.
- Parcours de compétences individuelles et collectives des cadres hospitaliers.
- Conduire l'analyse des pratiques professionnelles (APP).

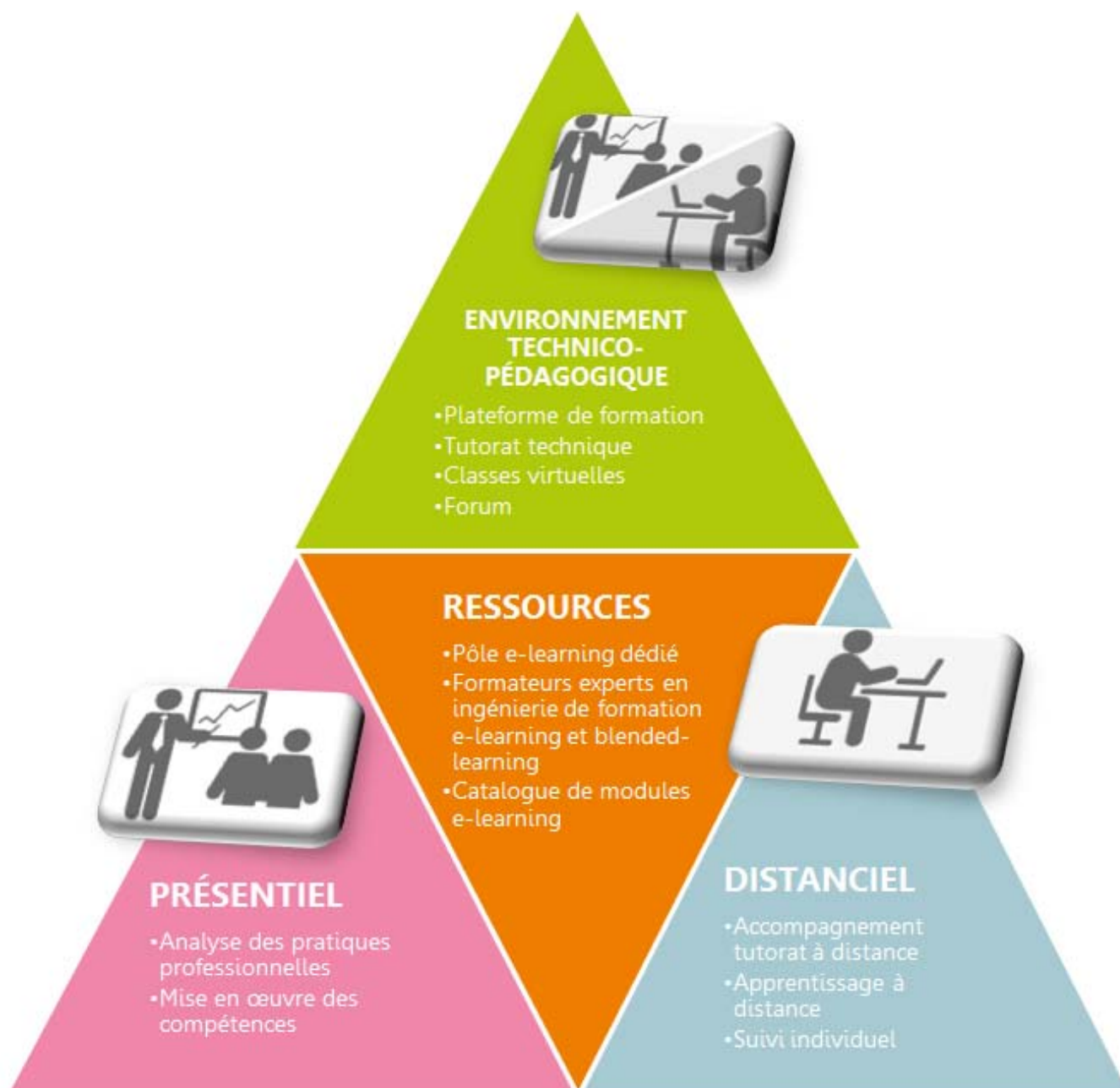
MANAGEMENT DES STRUCTURES POUR PERSONNES AGEES

- Certificat : Coordinateur en EHPAD et SSIAD.

QUALITE

- Patient traceur et audit de processus.
- Culture de la sécurité.
- Gestion des risques en équipe.
- CREX.
- Gestionnaire des risques associés aux soins.
- Cartographie des risques.
- Évaluer et soulager la douleur.
- Identitovigilance : mettre en place et maîtriser les processus.

Le GRIEPS et son pôle e-learning vous proposent la construction de dispositifs de formations mixtes sur mesure qui répondent à vos besoins de formation. Ces parcours qui articulent *présentiel + e-learning* peuvent s'intégrer dans un dispositif DPC.



Vous souhaitez tester nos modules, contactez-nous :

GRIEPS 64 Avenue Leclerc 69007 Lyon

contact@grieps.fr

04 72 66 20 46



Ils nous ont fait confiance :



Centre Hospitalier Universitaire Dijon

CMMB

CATHOLIC MEDICAL MISSION BOARD



efec

École de Formation en Cancérologie



ars

Agence Régionale de Santé
Poitou-Charentes



Renseignements et inscriptions :

contact@grieps.fr

04 72 66 20 30

www.grieps.fr

GRIEPS

Formation Conseil Santé

Les Berges du Rhône
64, avenue Leclerc
69007 Lyon

Tél. 04 72 66 20 30
Fax. 04 72 66 20 44

contact@grieps.fr

Société anonyme coopérative
et participative à capital variable
SIÈGE SOCIAL
58 à 60, avenue Leclerc - Bâtiment 64
69007 Lyon

SIREN 414 862 672 RCS Lyon
Centre de formation n°82 69 0577869
Code APE 8559A
TVA/CEE FR 40 414 862 672 000 48